

Bizkaia

Arrazola (Atxondo): kóβre
Arrieta: *kóβre
Bakio: kóβre
Bermeo: kóβre
Berriz: *kóβre
Bolibar: kóβre
Busturia: kóβre
Dima: kóβre
Elantxobe: kóβre
Elorrio: kóβre
Errigoiti: kóβre
Etxebarri: kóβre
Etxebarria: kóβre
Gamiz-Fika: kóβre
Getxo: kóβre
Gizaburuaga: kóβre
Ibarruri (Muxika): kóβre
Kortezubi: kóβre
Larrabetzu: kóβre
Laukiz: kóβre
Leioa: kóβre
Lekeitio: kóβre
Lemoa: kóβre
Lemoiz: kóβre
Mañaria: kóβre
Mendata: kóβre
Mungia: kóβre
Ondarroa: kóβre
Orozko: kóβre, *βur̄ĩngor̄i
Otxandio: kóβre
Sondika: kóβre
Zaratamo: kóβre
Zeanuri: kóβre
Zeberio: kóβre
Zollo (Arrankudiaga): kóβre
Zornotza: kóβre

Araba

Aramaio: kóβre

Gipuzkoa

Aia: kóβre
Amezketta: kóβre
Andoain: kóβre
Araotz (Oñati): kóβre
Arrasate: kóβre

Arroa (Zestoa): kóβre
Asteasu: kóβre
Ataun: kóβre
Azkoitia: kóβre
Azpeitia: kóβre
Beasain: kóβre
Beizama: kóβre
Bergara: kóβre
Deba: kóβre
Donostia: kobre
Eibar: kóβre
Elduain: kóβre
Elgoibar: kóβre
Errezil: kóβre
Ezkio-Itsaso: kóβre
Getaria: kóβre
Hernani: kóβre
Hondarribia: kobre
Ikaztegieta: kobre
Lasarte-Oria: kóβre
Legazpi: kobre
Leintz Gatzaga: kóβre
Mendaro: kóβre
Oiartzun: kóβre
Oñati: kóβre
Orexa: kóβre
Orio: kóβre
Pasaia: kóβre
Tolosa: kóβre
Urretxu: kóβre
Zegama: kóβre

Nafarroako Foru Komunitatea

Abaurregaina / Abaurrea Alta: kóβre
Alkotz: kóβreskoák (mark.)
Aniz: kóβre
Arbizu: kóβre
Beruete: kóβre
Donamaria: kóβre
Dorrao / Torrano: kóβre
Erratzu: kóβre
Etxalar: kóβre
Etxaleku: kóβre
Etxarri (Larraun): kóβre
Eugi: kóβre
Ezkurra: kóβre
Gaintza: kóβre
Goizueta: kóβre

Igoa: kóβre
Jaurrieta: kóβre
Leitza: kóβre
Lekaroz: kóβre
Luzaide / Valcarlos: kóβre
Mezkiritz:
Oderitz: kóβre
Suarbe: kóβre
Sunbilla: kóβre
Urdiain: kóβre
Zilbeti: bur̄ĩngor̄i
Zugarramurdi: kóβre (mark.)

Lapurdi

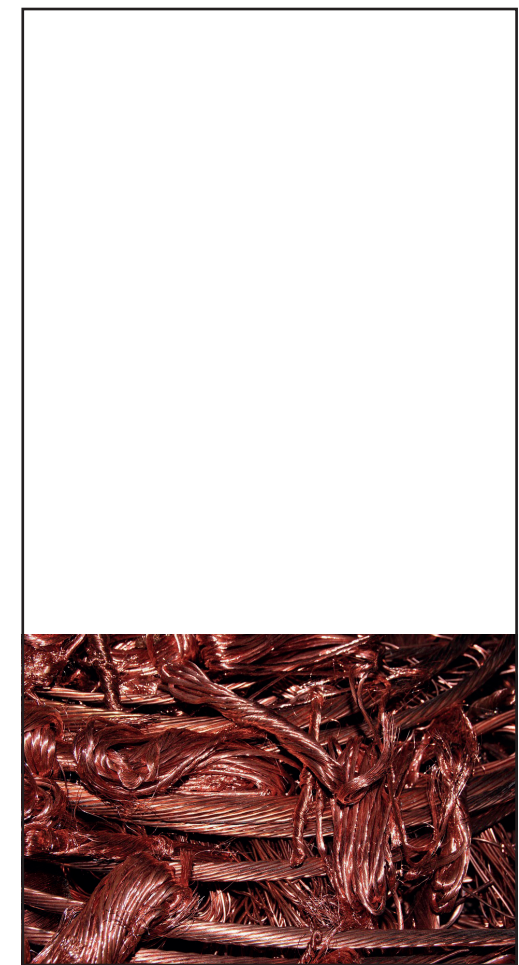
Ahetze: kóβre
Arrangoitze: kóβre
Azkaine: kóβre
Bardoze: kóβre
Beskoitze: *kóβre
Donibane Lohizune: kóβre
Hazparne: kóβre (mark.)
Hendaia: kóβre
Itsasu: kóβre
Makea: kóβre
Mugerre: kobre
Sara: kwívra, *kóβre
Senpere: kóβre
Urketa: kóβre
Uztaritze: kóβre

Nafarroa Beherea

Aldude: kóβre
Arboti: kóβre
Armendaritze: kóβre
Arnegi: kóβre
Arrueta: kóβre
Baigorri: kobre
Bastida: kúibre
Behorlegi: kóβre
Bidarra: kóβre
Ezterenzubi: [ez da galdetu]
Gamarte: kóβre
Garrúze: kóβre
Irisarri: kóβre
Izturitze: kobre
Jutsi: kóβre
Landibarre: kóβre
Larabale: kóβre
Uhart Garazi: kóβre

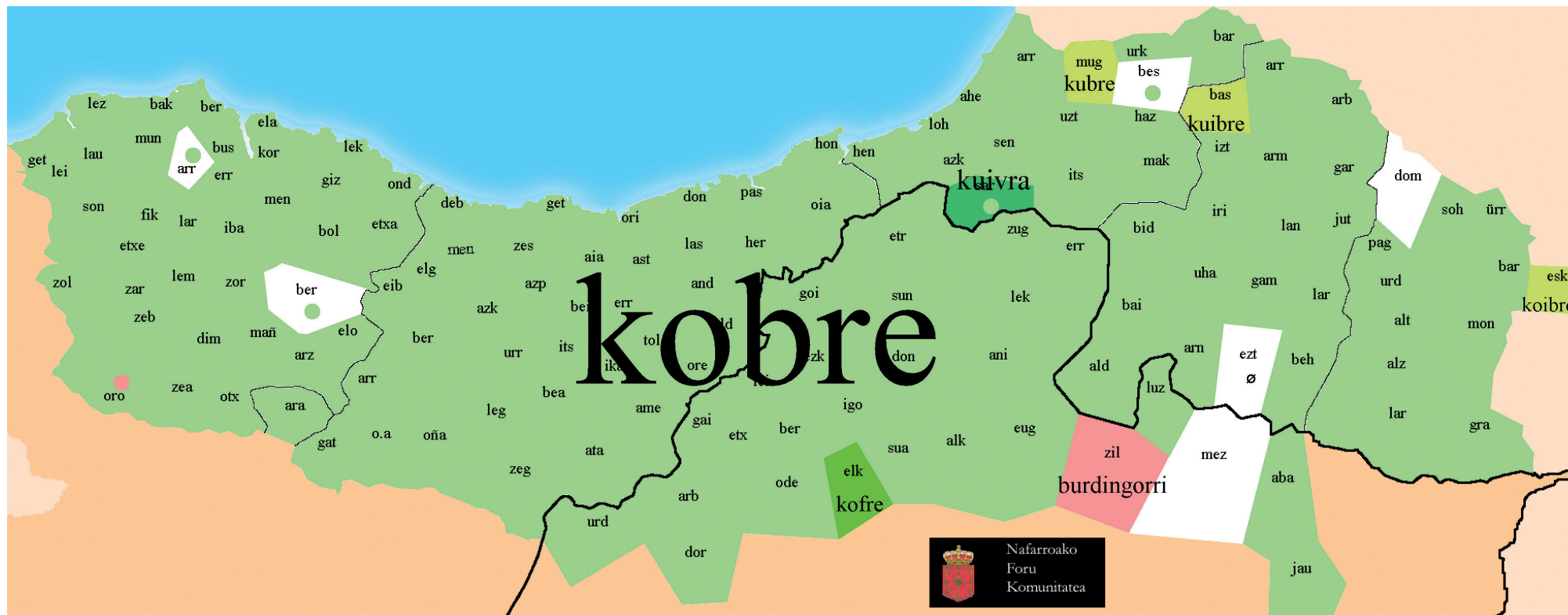
Zuberoa

Altzai: kóβre
Altziurükü: kóβre
Barkoxe: kóβre
Domintxaine:
Eskiula: kóβre (mark.)
Larraine: kóβre
Montori: kóβre
Pagola: kóβre
Santa Grazi: kóβre
Sohüta: kóβre (mark.)
Urdiñarbe: kóβre
Ürrüstoi: kóβre



2608. Mapa: cobre / cuivre / copper

GALDERA: 80690



	kobre
	ku(i)bre
	kofre
	kui vra
	burdingorri

- Oso malgua den eta elektrizitatearen eroale ona den metal gorria nola izendatzen den galdetu da.